



LA CHALEUR RENOUVELABLE

PRÉPARATEUR D'EAU CHAUDE SANITAIRE ACCUSOL 1 ÉCHANGEUR



Eau chaude
sanitaire

Simple
échangeur

- Gamme de préparateurs d'eau chaude sanitaire haute qualité pour production eau chaude sanitaire avec chaudière

CERTIFICATIONS :

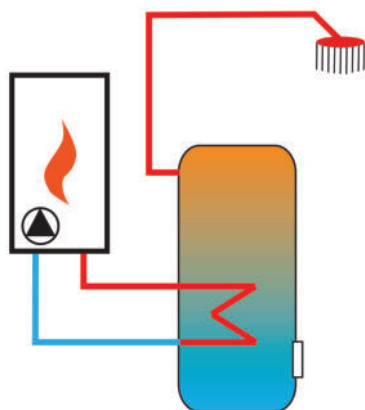


PRÉPARATEUR D'EAU CHAUDE SANITAIRE ACCUSOL 1 ÉCHANGEUR

DESCRIPTIF DE LA GAMME

Préparateur E.C.S. haute performance, simple échangeur tubulaire, largement dimensionné, idéal combiné à une chaudière ou un ballon tampon.

- Intégrable à tout type d'installation
- Rapidité de stockage et de restitution énergétiques
- Haute efficacité pour un faible coût d'exploitation
- Parfaitement hygiénique
- Longue durabilité sans corrosion
- Simplicité d'installation

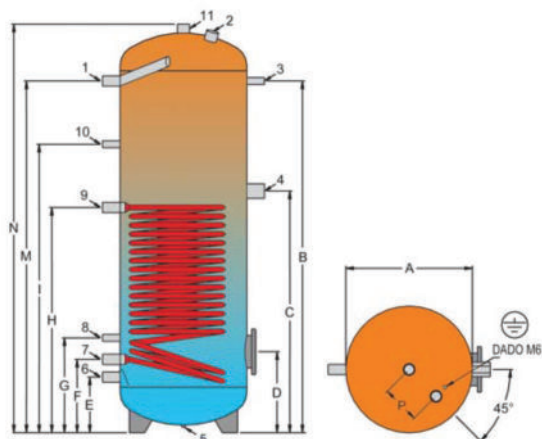


Modèle	A	B	C	D	E	F	G	H	I	L	M	N	O	P
150	500	775	655	330	220	300	385	620	695	-	765	990	-	150
200	500	1 005	810	320	220	290	375	750	835	-	975	1 215	-	150
300	500	1 390	955	320	220	290	375	890	1 165	-	1 390	1 615	-	150
400	650	1 195	835	365	265	345	440	795	960	-	1 185	1 460	-	150
500	650	1 425	960	365	265	345	440	880	1 170	-	1 415	1 690	-	150
600	650	1 695	1 065	365	265	345	440	985	1 340	-	1 685	1 960	-	150
800	790	1 465	1 135	435	210	345	560	1 035	1 145	1 275	1 435	1 790	200	-
1 000	790	1 720	1 350	440	210	350	555	1 235	1 395	1 535	1 700	2 040	200	-
1 500	1 000	1 775	1 330	515	280	415	575	1 255	1 375	1 530	1 775	2 120	230	-
2 000	1 100	2 000	1 540	550	250	520	730	1 430	1 600	1 750	1 990	2 405	230	-

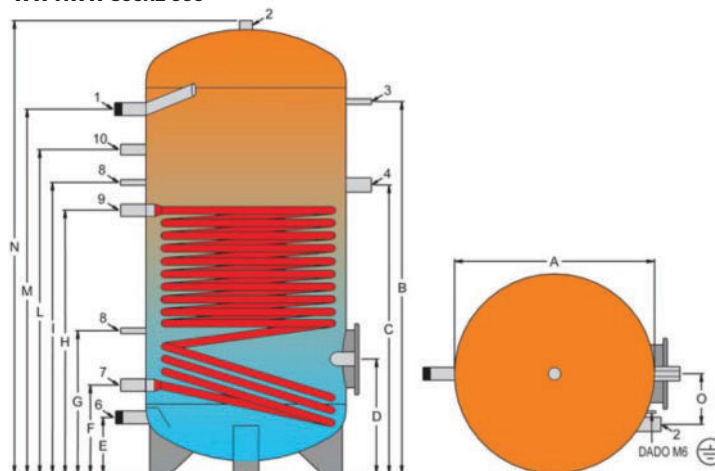
PRÉPARATEUR D'EAU CHAUDE SANITAIRE ACCUSOL 1 ÉCHANGEUR

DESCRIPTIF DE LA GAMME

WW-XWW 150x600



WW-XWW 800x2 000



WW - SMALGLASS : ballon en acier haute qualité, simple échangeur, complet avec anode de protection et protection intérieure contre la corrosion suivant norme DIN 4753-3 et UNI 10025.

XWW

Ballon en acier inoxydable AISI 316L, simple échangeur.

Isolant : isolant mousse rigide PU 50 ou 70 mm (modèle 150 à 600); Isolant mousse souple PU 100 mm ou Isolant mousse rigide PU 100 mm avec coque (modèle 800 à 2000).

N° PIQUAGES HYDRAULIQUES	Modèle		
	150 à 600	800 à 1 000	1 500 à 2 000
1. Sortie eau chaude sanitaire	1"	1" 1/4 tronchetto/Stutzen/manifold	1" 1/2
2. Anode	1" 1/4	1" 1/2	1" 1/2
3. Sonde thermomètre	1/2"	1/2"	1/2"
4. Résistance électrique	1" 1/2	1" 1/2	1" 1/2
5. Bouchon à visser pour vidange	1/2"	-	-
6. Alimentation eau froide	1"	1" 1/4 tronchetto/Stutzen/manifold	1" 1/2
7. Échangeur de chaleur - départ	1"	1" 1/4	1" 1/4
8. Thermostat	1/2"	1/2"	1/2"
9. Échangeur de chaleur - départ	1"	1" 1/4	1" 1/4
10. Boucle de recirculation	1/2"	1"	1"
11. Purge eau chaude sanitaire	1" 1/4	-	-

PRÉPARATEUR D'EAU CHAUDE SANITAIRE ACCUSOL 1 ÉCHANGEUR

DESCRIPTIF DE LA GAMME

Accusol 1 échangeur		150	200	300	400	500	600	800	1 000	1 500	2 000
Capacité totale	l	168	212	291	423	500	589	765	888	1 449	2 054
Isolant mousse rigide PU	50/700 mm	●	●	●	●	●	●				
Isolant mousse souple PU	100 mm							●	●	●	●
Isolant mousse rigide PU avec coque	mm							●	●	●	●
Hauteur totale avec isolant	mm	990	1 215	1 615	1 460	1 690	1 960	1 855	2 105	2 185	2 470
Rayon de basculement	mm	1 170	1 375	1 735	1 700	1 900	2 150	1 900	2 140	2 280	2 580
Ballon avec isolant mousse rigide PU 50 mm	ø mm	600	600	600	750	750	750	-	-	-	-
Ballon avec isolant mousse rigide PU 70 mm	ø mm	640	640	640	790	790	790	-	-	-	-
Ballon avec isolant mousse souple PU 100 mm & mousse - rigide PU 100 mm	ø mm	-	-	-	-	-	-	990	990	1 200	1 300
Échangeur de chaleur tubulaire inférieur	m ²	1,0	1,5	1,8	1,9	2,2	2,5	2,7	3,5	3,6	4,3
Contenu échangeur de chaleur tubulaire	l	5,7	8,6	10,4	11,0	12,7	14,3	15,4	20,1	20,9	26,2
Puissance d'absorption	kW	24	36	44	46	55	63	68	88	94	112
Capacité eau chaude de l'échangeur tubulaire	m ³ /h	1,0	1,6	1,9	2,0	2,4	2,7	2,9	3,8	4,0	4,8
Production eau chaude à 80°/60°C - 10°/45°C (DIN 4708)	m ³ /h	0,6	0,9	1,1	1,1	1,4	1,5	1,7	2,1	2,3	2,8
Pertes de charge	mbar	12	40	70	80	131	192	240	518	610	832
Puissance normalisée (DIN 4708)	NL	3,0	5,1	6,3	6,5	13,7	15,7	17,0	29,3	31,3	37,3
Bride	WW ø mm XWW ø mm					180/120				290/220	
Masse à vide	kg	70	90	115	140	155	190	215	245	325	410
Pression de service maximale - ballon	bar					10					6
Pression de service maximale - échangeur de chaleur	bar						6				
Température de service maximale - ballon	°C					95					70