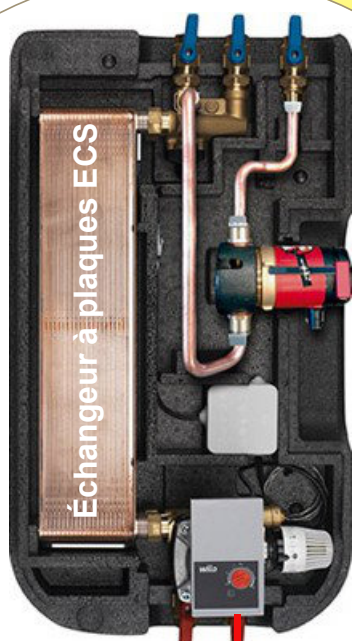




LA CHALEUR RENOUVELABLE

Module Production ECS instantanée



Échangeur à plaques ECS

Option Kit bouclage

Départ ECS instantanée

Module Production ECS instantanée

Réduit le risque de légionellose

Complément idéal d'un Système de Chauffage Solaire Combiné (S.S.C.)

Module Production ECS instantanée:

- Complément idéal d'un Système de Chauffage Solaire Combiné (S.S.C.) avec réservoir de stockage économique
- Réduit les risques de légionellose avec un ballon de stockage solaire en « eau morte »
- Option kit de bouclage en adéquation avec un système solaire thermique

Module Production ECS instantanée

SCHÉMA HYDRAULIQUE EXEMPLE - En individuel Système Solaire Combiné (SSC) - Système AUTOVIDANGEABLE

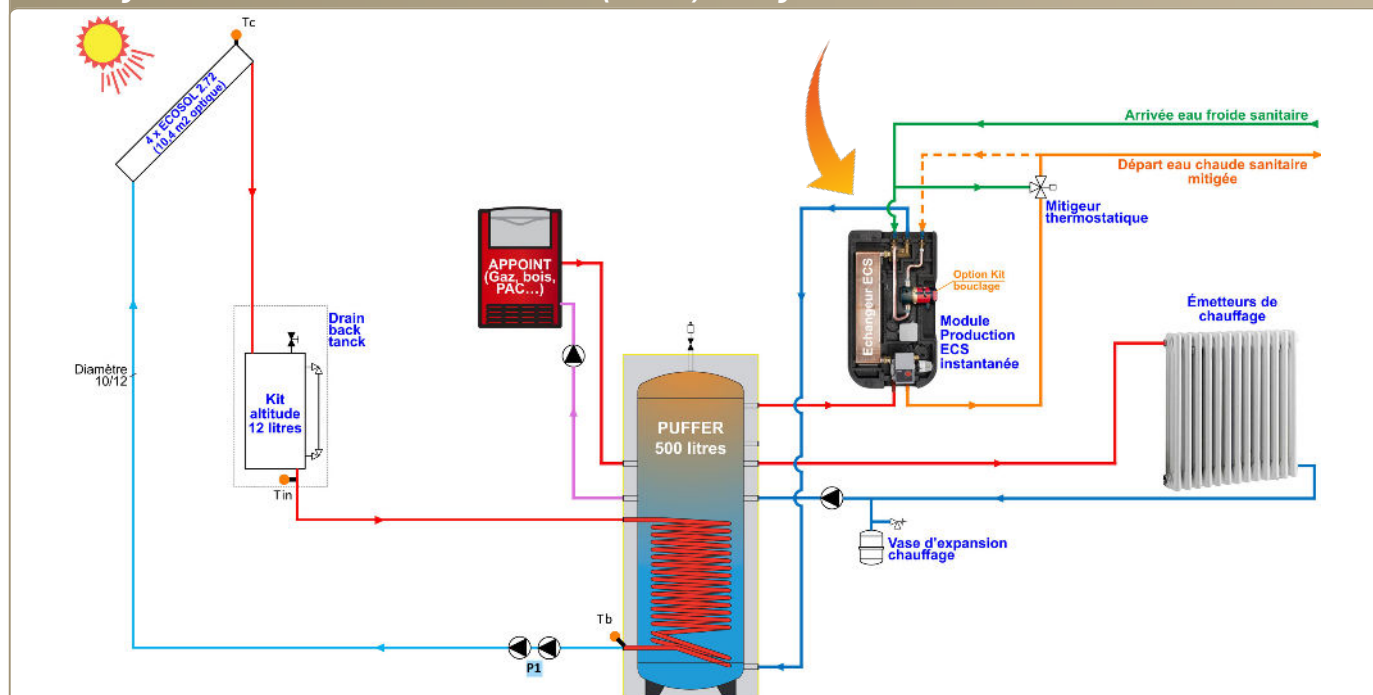
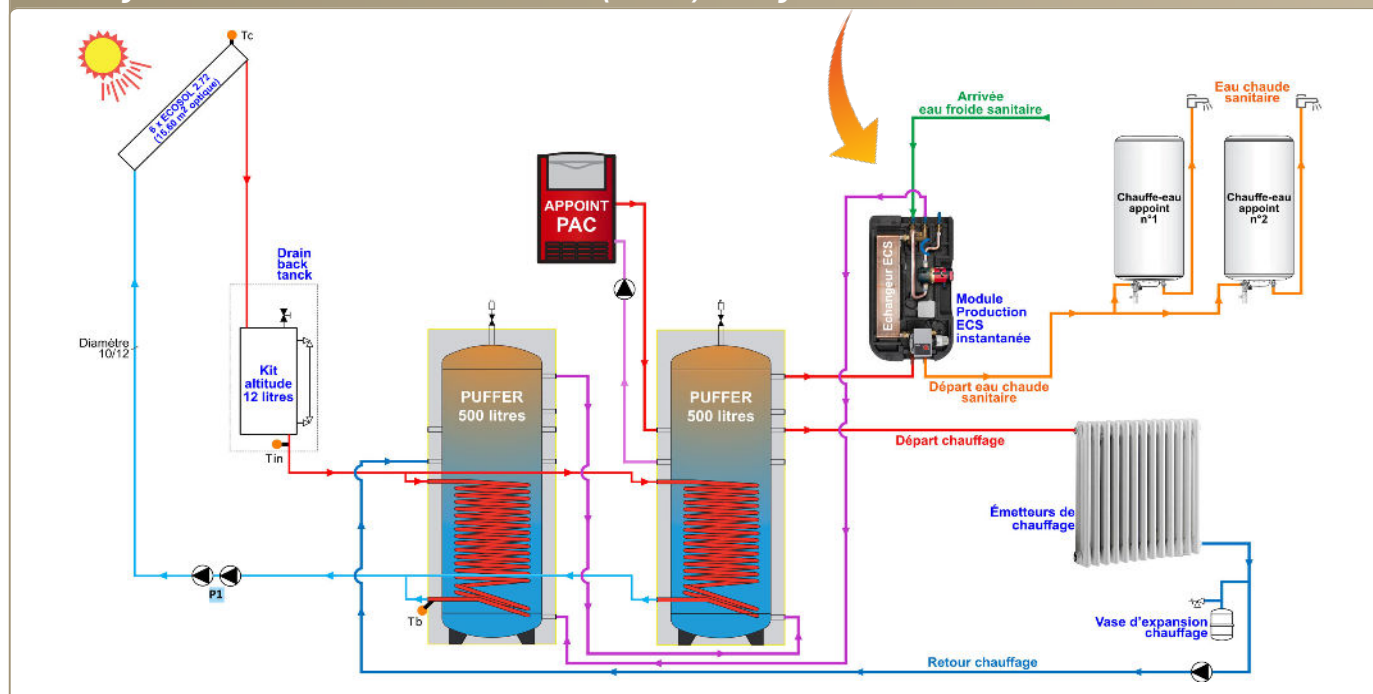


SCHÉMA HYDRAULIQUE EXEMPLE - En petit collectif Système Solaire Combiné (SSC) - Système AUTOVIDANGEABLE



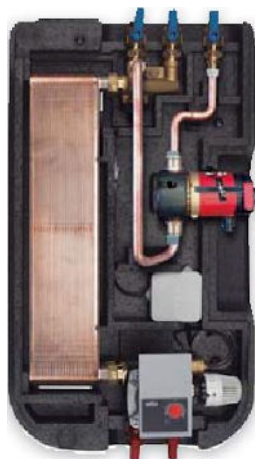
Le Module Production ECS instantanée est une unité hydraulique qui utilise l'eau chaude (non sanitaire = « eau morte ») stockée dans un accumulateur (réservoir tampon) pour produire instantanément de l'eau chaude sanitaire.

Avantages par rapport au stockage de l'eau chaude sanitaire :

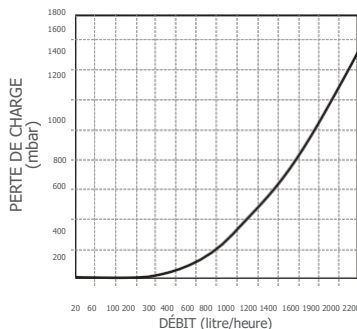
- Réduction du risque de légionellose avec le même niveau de confort.
- Réservoirs de stockage moins chers.

Module Production ECS instantanée

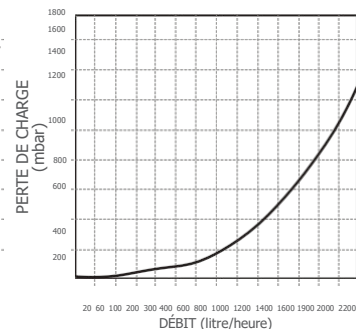
Module Production ECS instantanée - VERSION THERMOSTATIQUE



PERTE DE CHARGE CIRCUIT PRIMAIRE (VANNE 3 VOIES COMPLÈTEMENT OUVERTE)



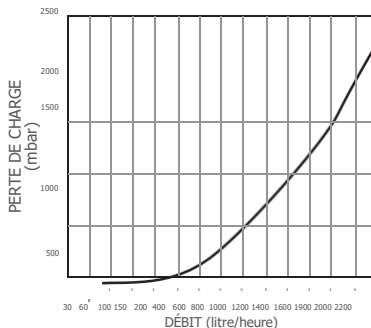
PERTE DE CHARGE CIRCUIT SECONDAIRE



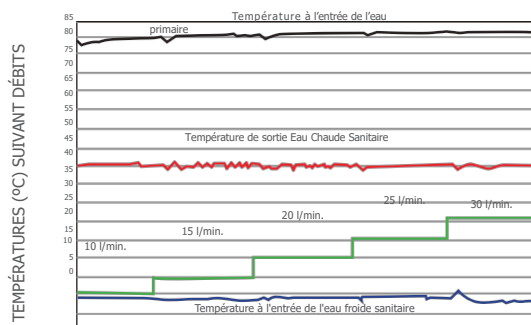
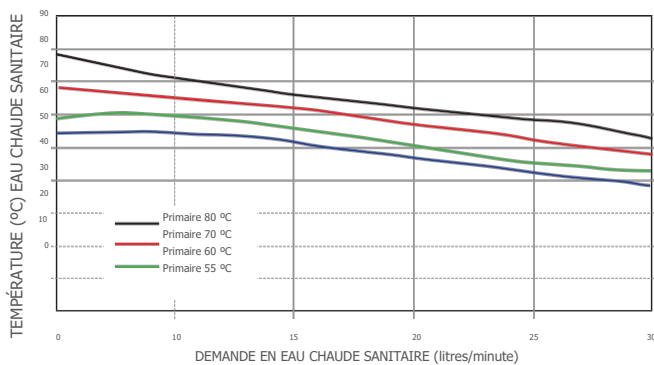
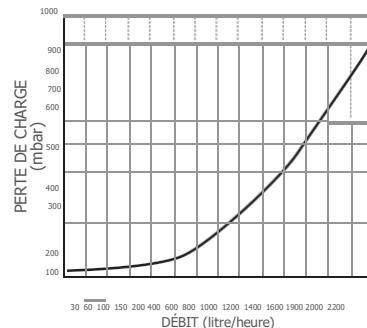
Module Production ECS instantanée - VERSION ÉLECTRONIQUE



PERTE DE CHARGE CIRCUIT PRIMAIRE

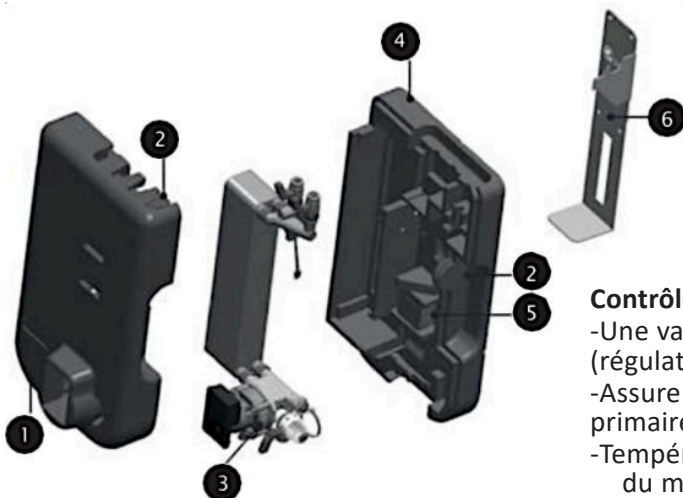


PERTE DE CHARGE CIRCUIT SECONDAIRE



Module Production ECS instantanée

CARACTÉRISTIQUES du module VERSION THERMOSTATIQUE



1. Isolation supérieure
2. Isolation supplémentaire (sans kit de recirculation)
3. Module hydraulique
4. Isolation inférieure
5. Boîte à bornes électrique
6. Plaque de support

Contrôle de la sortie ECS : THERMOSTATIQUE

-Une vanne agit sur la vanne de mélange à 3 voies du circuit (régulation du débit dans l'échangeur de chaleur).

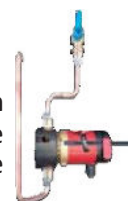
-Assure une faible température de l'eau dans le circuit primaire (pour améliorer la stratification).

-Température maximale concentrée dans la section inférieure du module hydraulique : lorsque le système s'arrête, la chaleur est naturellement transférée vers la section supérieure de l'échangeur de chaleur, ce qui permet de refroidir la zone chaude et de réduire les problèmes potentiels de calcaire.

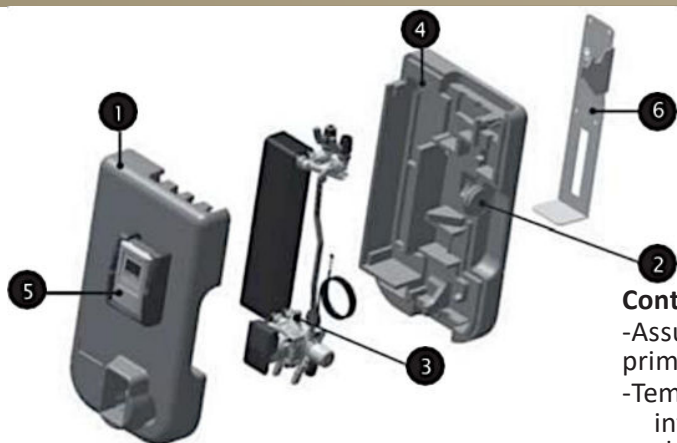
CARACTÉRISTIQUES TECHNIQUES

- Échangeur de chaleur en acier inoxydable
- Capacité d'ECS de 30 l/min
- Activation du débitmètre = 2 l/min
- Dimensions = 375 x 664 x 218,3 mm
- Poids = 13,5 kg
- Pompe Wilo Yonos pour HU15/6 RKC W C :
 - Consommation = 3 à 45 W
 - Pression = PN6
 - Courant = 0,03-0,44 A / 230V 50/60Hz
 - Température maximale du liquide = 95 °C

EN OPTION: Kit de recirculation
avec pompe à technologie
"AutoAdapt" disponible



CARACTÉRISTIQUES du module VERSION ÉLECTRONIQUE



1. Isolation supérieure
2. Isolation supplémentaire (sans kit de recirculation)
3. Module hydraulique
4. Isolation inférieure
5. Boîte à bornes électrique
6. Plaque de support

Contrôle de la sortie ECS : ÉLECTRONIQUE

-Assure une faible température de l'eau dans le circuit primaire (pour améliorer la stratification).

-Température maximale concentrée dans la section inférieure du module hydraulique : lorsque le système s'arrête, la chaleur est naturellement transférée vers la section supérieure de l'échangeur de chaleur, ce qui permet de refroidir la zone chaude et de réduire les problèmes potentiels de calcaire.

-Pré-mélangeur primaire avec contrôle thermostatique pour un meilleur contrôle de la température à l'entrée du primaire afin de réduire le risque d'accumulation de calcaire.

CARACTÉRISTIQUES TECHNIQUES

- Échangeur de chaleur en acier inoxydable
- Capacité d'ECS de 30 l/min
- Activation du débitmètre = 2 l/min
- Dimensions = 375 x 664 x 218,3 mm
- Poids = 13,5 kg
- Pompe Wilo Yonos pour HU15/7.5 PWM2 W MC:
 - Consommation = 4 à 75 W
 - Pression = PN6
 - Courant = 0,66 A max. / 230V 50/60Hz
 - Température maximale du liquide = 95 °C

EN OPTION: Kit de recirculation

